

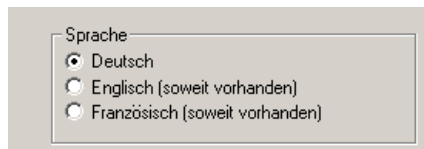
Optionen für das System ATLAS

1. Berechnungen in Deutsch oder Englisch
Einstellen der Maskensprache ist frei wählbar und in jedem Programm zweisprachig verfügbar.

Es kann beliebig hin und hergeschaltet werden, ohne dass die Berechnung beeinflusst wird.



2. Dokumentation Deutsch oder Englisch



Die Berechnungsergebnisse können durch einfaches Umschalten unabhängig von der Eingabesprache in Deutsch oder Englisch ausgedruckt werden. Eine Dokumentation in Französisch ist teilweise lieferbar.

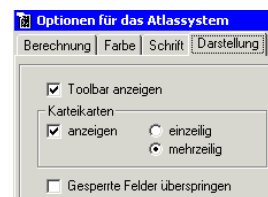
Bei einer Vollversion Deutsch ist die Option „Druckausgabe in Englisch“ zusätzlich zu erwerben.

3. Darstellung und Navigation in der Eingabemaske

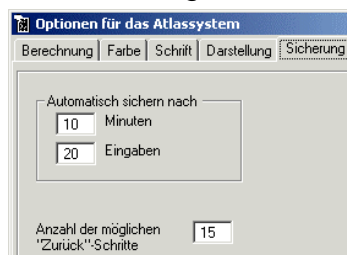
Toolbar und Karteikarten

Die Schaltflächenleiste (Toolbar) mit den am meisten verwendeten Befehlen kann ein- oder ausgeblendet werden.

Dies gilt auch für die Karteikarten mit der Anzeige der geladenen Module.



4. Sicherungen der aktuellen Daten



Wie oft Daten automatisch gesichert werden, ist bei „Sicherung“ selbst anzugeben.

Die Anzahl der ‚Zurück‘-Schritte ist frei wählbar.

5. Grafik und InfoBrowser

Rechts neben der Eingabemaske kann ein Bereich eingublendet werden, in dem als unterstützende Zusatzinformation Grafiken und Html-Seiten angezeigt werden.

Die Grafiken können auch mit F3 aufgerufen werden.

