

Parameterstudie im Programmsystem ATLAS

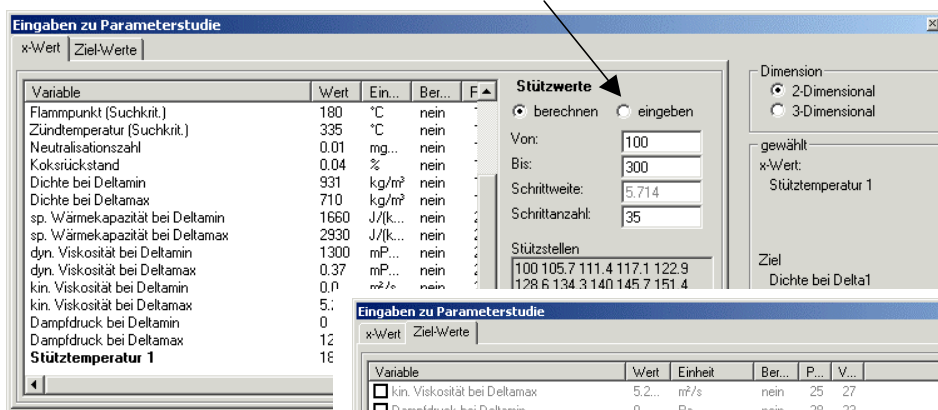
Vorteile

Um die Zusammenhänge zwischen einzelnen Größen sichtbar zu machen, um Maximal- oder Minimalwerte zu finden bzw. Tabellen mit Wertereihen zu erstellen, um Apparate und Prozessabläufe zu optimieren, kann eine Parameterstudie durchgeführt werden:



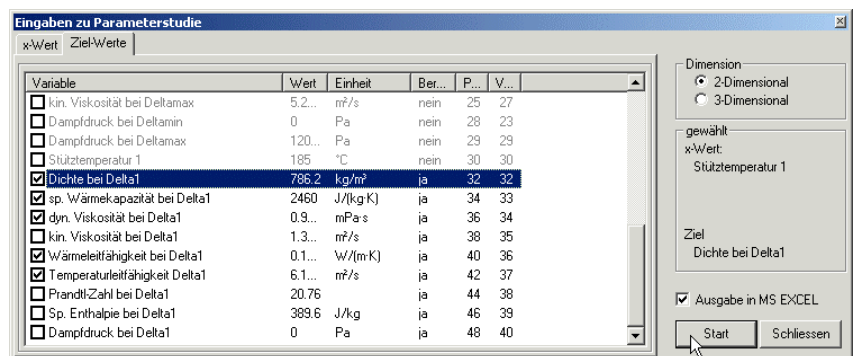
Vorgehensweise

Im Dialog wird die Laufvariable z.B. Temperatur und Zielgrößen (Dichte, Viskosität) ausgewählt. Es müssen die Intervallgrenzen, zwischen denen die Parameterstudie ablaufen soll, sowie die die Anzahl der Schritte oder die Schrittweite angegeben werden. Alternativ können auch diskrete Werte für die Laufvariable vorgegeben werden.



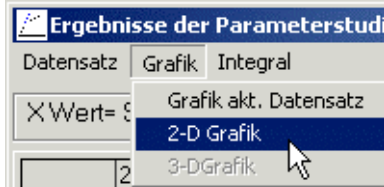
Export nach Excel

Die Ergebnisse der Parameterstudie können sofort nach Excel exportiert werden. Im Ergebnis-Dialog wird für jede Zielgröße eine eigene Karteikarte angelegt und die Ergebnisse tabellarisch aufgelistet



Grafische Darstellung

Über das Menü „Grafik“ werden die Ergebnisse grafisch dargestellt



Das vom ATLAS-System verwendete Grafik-Programm „Graphics Server“ bietet vielfältige Möglichkeiten zur Gestaltung der Diagramme sowie zum Export in z.B. bmp, jpg-Dateien. Diese werden in einer eigenen Hilfe behandelt.

