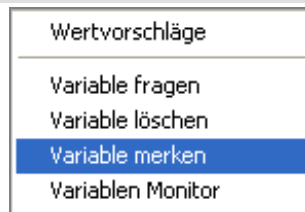
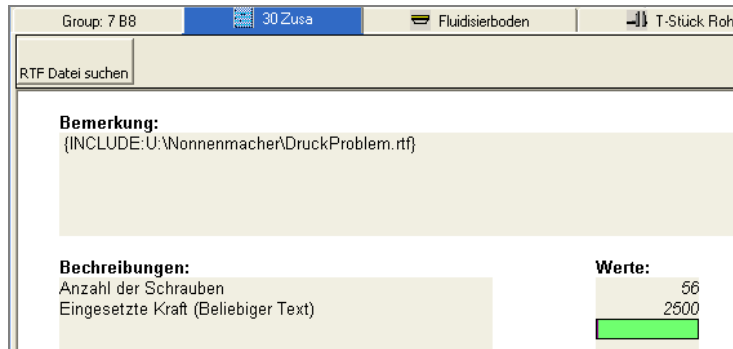


Module zur Dokumentationserstellung

Folgende Module sind kostenlos ab Version 8.6 verfügbar

Modul ZUSA

Mit dem Modul ZUSA können Texte und Zahlen im Projekt zusammengefasst werden.

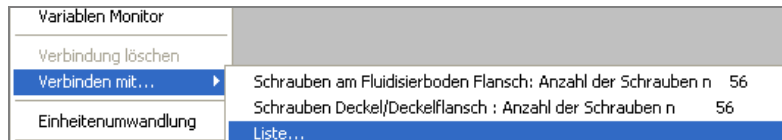


Mit „**Variable merken**“ (rechte Maustaste) markiert man alle relevanten Variablen, die für die Zusammenfassung notwendig sind.

Dann wechselt man in das Modul Zusa, aktiviert dort die Zielvariable und drückt wieder die rechte Maustaste.

Mit „**Verbinden mit...**“ werden sämtliche „Quellvariablen“ angeboten.

Mit Doppelklick erfolgt die Verbindung mit dem gewünschten Wert.

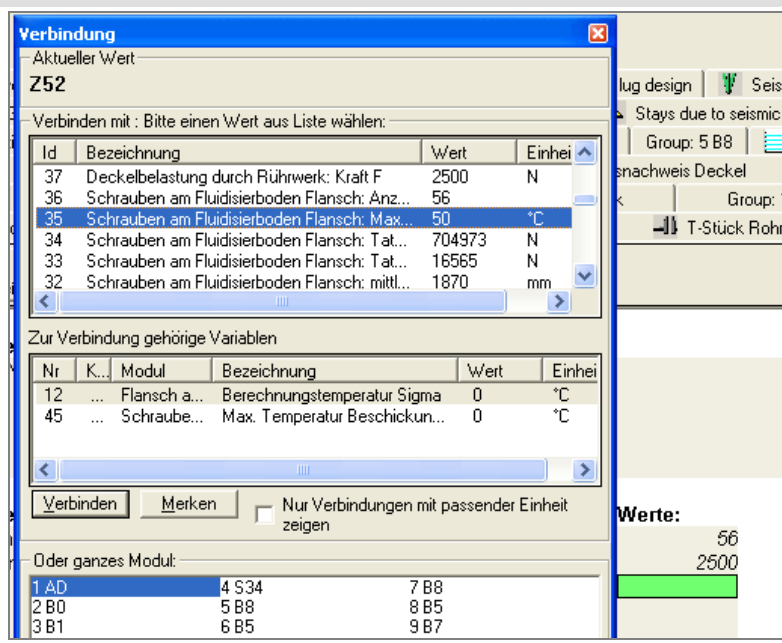


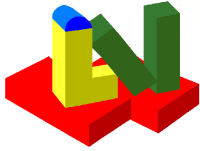
WICHTIG:

Die "gemerkte Variable" wird nur dann angeboten, wenn das Kästchen

"Nur Verbindungen mit passender Einheit zeigen" deaktiviert ist!

Ändern Sie jetzt die Werte in einem Modul, so ändern sich automatisch die verbundenen Werte und die Dokumentation wird aktualisiert

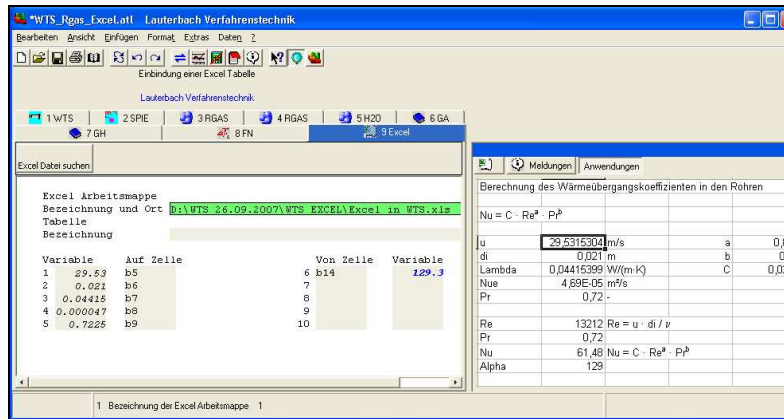




Modul EXCL

Mit dem Modul EXCL können Variablen an Microsoft Excel übergeben und geänderte Werte wieder an LV zurückgeschrieben werden.

Die grundsätzliche Vorgehensweise entspricht Modul ZUSA.



Modul DOKU

Mit dem Modul DOKU können Zusatztexte in die Dokumentation integriert und später ausgedruckt werden.

Eigene RTF Dateien lassen sich einbinden.

