

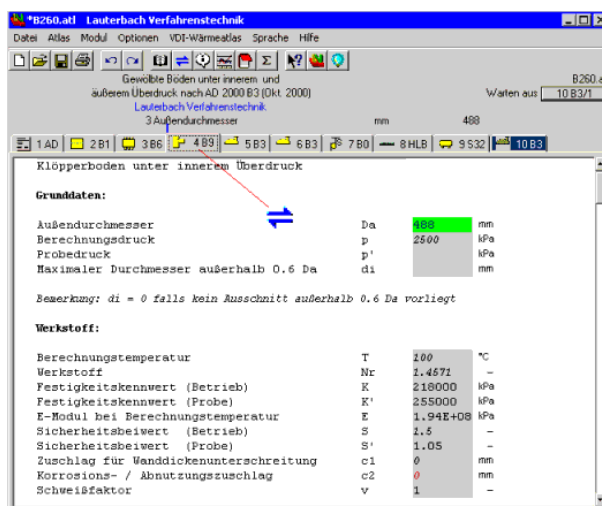


## Zeitsparendes Arbeiten bei Projekten

### Komplette Module per Drag&Drop verbinden

Meistens sind in einem Modul mehrere Eingaben zur Durchführung der Berechnung notwendig. Diese Eingaben müssen Sie aber **nur einmal** machen aufgrund der Option „Drag&Drop“. Verbinden Sie einfach die Variablen von unterschiedlichen Modulen mit einem Zug.

#### Apparatebau Beispiel: AD 2000 / Modul B9 mit B3 verbinden.

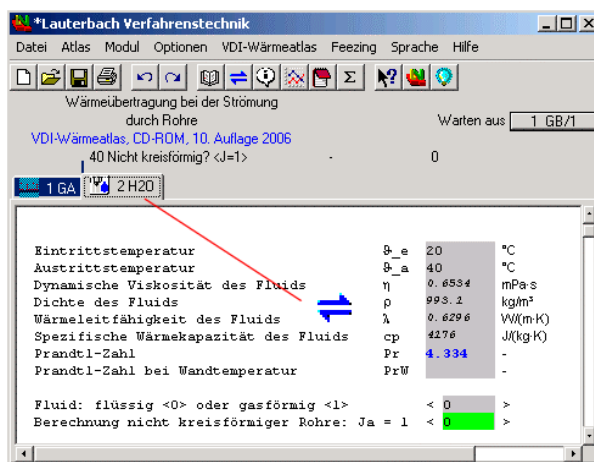


Ziehen Sie mit gedrückter Maustaste den Tabreiter von B9 in die Eingabemaske von B3. Der Verbindungscursor wird sichtbar. Es werden automatisch nur passende Variablen verbunden.

Beim Loslassen der Maustaste sind die Module verbunden.

Die Werte werden automatisch übernommen. Ändern Sie jetzt die Werte in einem Modul, so ändern sich automatisch die verbundenen Werte und die Berechnung wird aktualisiert.

#### Verfahrenstechnik Beispiel: Modul GA (VDI-Wärmeatlas) mit Stoffwertmodul H2O verbinden



Ziehen Sie mit gedrückter Maustaste den Tabreiter von H2O in die Eingabemaske von GA. Der Verbindungscursor wird sichtbar. Es werden automatisch nur passende Variablen verbunden.

Beim Loslassen der Maustaste sind die Module verbunden.

Die Stoffwerte aus dem Modul H2O sind jetzt im Modul GA (Wärmeübertragung bei der Strömung durch Rohre) verfügbar.

Es kann jedes beliebige Stoffwertmodul verbunden werden. Bei Änderung von Druck oder Temperatur im Stoffwertmodul, werden die Werte im Modul GA automatisch aktualisiert.