



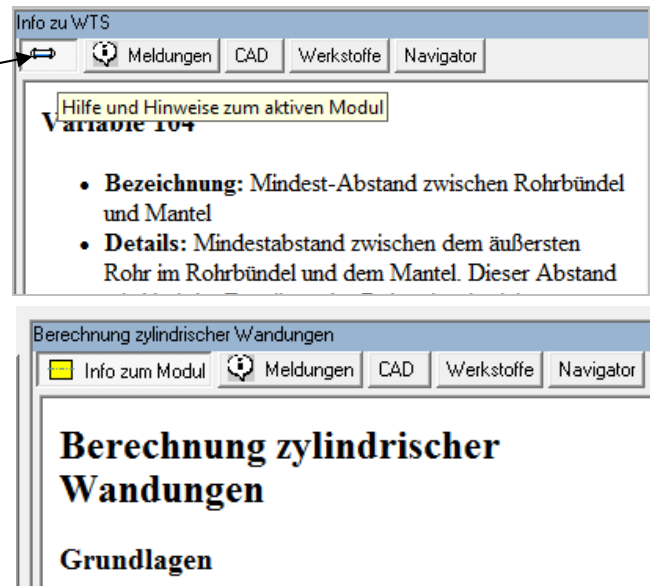
Aktuelle Optionen im Programmsystem ATLAS

Erweiterter Info Bereich

Neben der Eingabemaske kann ein Bereich eingeblendet werden, in dem zusätzlich Programminformationen angezeigt werden.

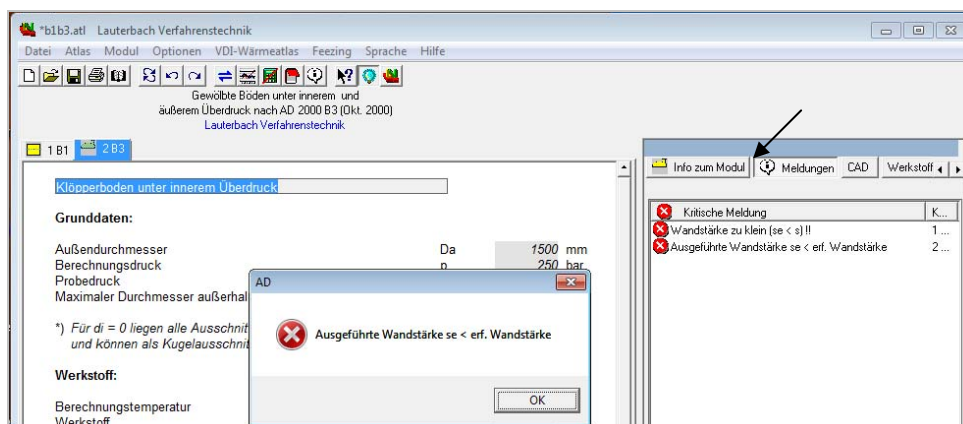
Die Zusatzinformation sind je nach aktiver Variable unterschiedlich. Außerdem werden hier Programm-Meldungen und der Variablen-Monitor angezeigt.

Über die blaue Glühbirne schalten Sie den Info Bereich ein und aus.



Die Html-Seiten enthalten zusätzliche Informationen zum Modul wie z.B. entsprechende Links auf andere Seiten oder Verweise auf Pdf-Dateien. Diese werden im Browser-Bereich angezeigt, sofern das Plugin bzw. der Acrobat-Reader von Adobe installiert wurde.

Meldungen



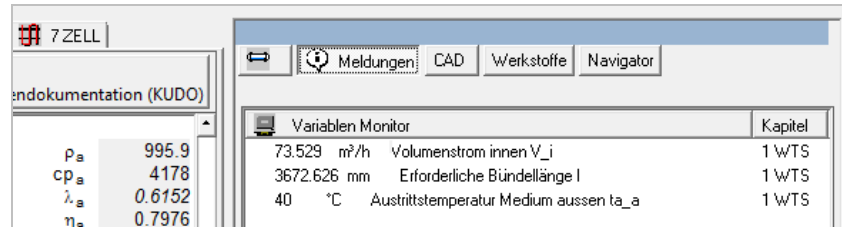
Programmmeldungen werden eingeteilt in **Kritische Meldungen und Hinweise**.

Als **Pop Up** Fenster werden sie im Programm angezeigt und sind mit OK zu schließen. Sie lassen sich auch in einer Meldungsliste zusammenfassen.



Variablen-Monitor

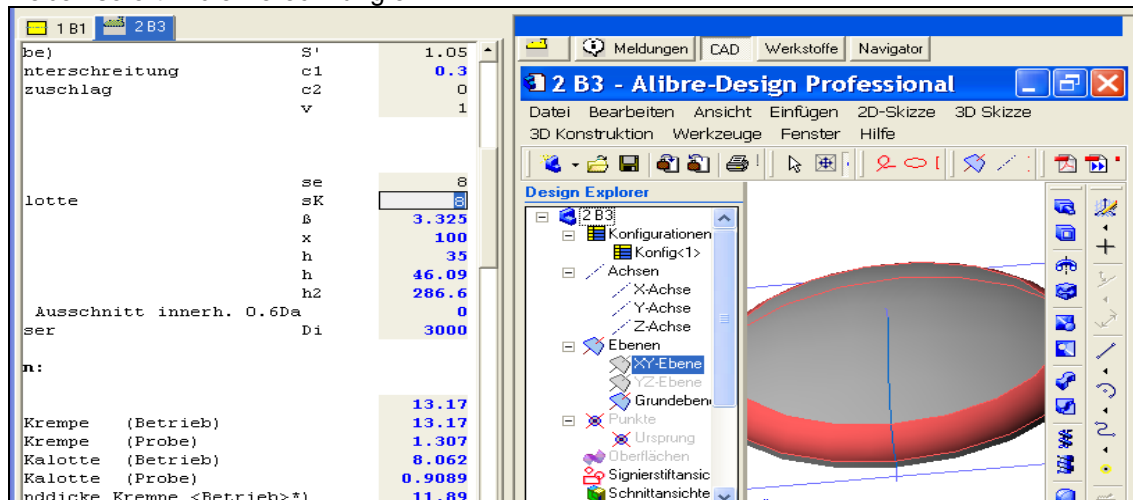
Bei der Auslegung eines Apparates können Änderungen einer Variablen mit der Option '**Variablen-Monitor**' beobachtet werden (rechte Maustaste auf die Variable).



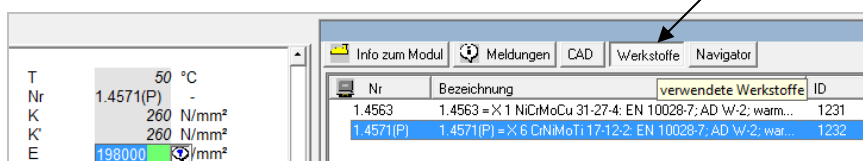
Der Variablen-Monitor wird unter dem Tab 'Meldungen' angezeigt.

CAD (nur bei LV Festigkeitssoftware)

Mit diesem Tab wird die CAD Schnittstelle aktiviert, Alibre Design gestartet (sofern installiert) und im Info-Feld unter CAD angezeigt. Es besteht eine interaktive dynamische Verknüpfung. Änderungen im Programm ändern das Modell, Änderungen am Modell fließen sofort in die Berechnung ein.



Werkstoffe (nur bei LV Festigkeitssoftware)



Die im Projekt verwendeten Werkstoffe sind hier aufgelistet. Mit Doppelklick kann ein ausgewählter Werkstoff in ein neues Modul übernommen werden!



Navigator

The Navigator window shows the following table:

| Id | Bezeichnung | Wert | Einheit |
|----|---|---------|---------|
| 50 | 1 WTS: Gassenbreite (Trennblech) vertikal | 0.049 | m |
| 38 | 2 SPIE: Abstand Rohr-Mantel e1 | 0.0293 | m |
| 37 | 2 SPIE: Fensterhöhe im Umlenkblech | 0.06732 | m |
| 36 | 2 SPIE: Bündeldurchmesser im Bereich der ... | 0.304 | m |
| 31 | 1 WTS: Durchmesser der Umlenkbleche | 0.3366 | m |
| 30 | 1 WTS: Manteldurchmesser außen | 0.3356 | m |
| 29 | 1 WTS: Manteldurchmesser innen | 0.3396 | m |
| 27 | 1 WTS: Abstand Bündel - Mantel | 0.01781 | m |
| 26 | 1 WTS: Mindest Bündel Mantel Abstand | 0.012 | m |
| 23 | 1 WTS: Durchmesser der Bohrungen im Um... | 0.0258 | m |
| 22 | 1 WTS: Innendurchmesser des Austrittsstüt... | 0 | m |
| 21 | 1 WTS: Innendurchmesser des Eintrittsstüt... | 0 | m |
| 20 | 1 WTS: Innendurchmesser des Austrittsstüt... | 0 | m |
| 19 | 1 WTS: Innendurchmesser des Eintrittsstüt... | 0 | m |
| 13 | 1 WTS: Rippendurchmesser | 0 | m |
| 12 | 1 WTS: Ausgeführte Bündellänge | 4 | m |
| 11 | 1 WTS: Abstand Boden 1. Umlenkblech | 0.24 | m |
| 10 | 1 WTS: Abstand der Umlenkbleche | 0.22 | m |
| 9 | 1 WTS: Gassenbreite (Trennblech) b | 0.049 | m |
| 7 | 1 WTS: Rohrteilung längs in Strömungsricht... | 0.02771 | m |

Below this table, the 'Zur Verbindung gehörige Variablen' section shows:

| Nr | K... | Modul | Bezeichnung | Wert | Einheit |
|----|------|--------|--------------------------|----------|---------|
| 57 | ... | 1 WTS | _Abstand Bündel - Mantel | 1.781... | m |
| 45 | ... | 2 SPIE | _Abstand Hülkreis-Mantel | 1.781... | m |

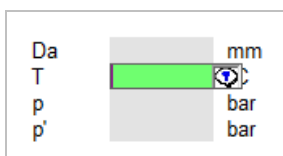
Hier finden Sie Informationen zur aktiven Variable.

Die zur Verbindung gehörigen Variablen werden angezeigt.

Online-Hilfe

Nach 10 Sekunden Inaktivität bietet das Programm eine **Soforthilfe** an.

Klicken Sie auf das **Fragezeichen**.
Über **F1** oder „Hilfe / aufrufen“ wird die Kompletthilfe gestartet.



Zu vielen Modulen gibt es eine eigene Hilfe, abrufbar im Menü „Hilfe / Hilfe zu“. Die allgemeinen Programmfunktionen sind verfügbar unter „Hilfe / Hilfe aufrufen“. Eine Internetverbindung wird benötigt.